

BATERÍAS INOX

STAINLESS STEEL COILS



SERIES: AX y BX





ESPECIFICACIONES GENERALES

Configuración

Serie Ax : Tubo de Inox de 5/8" (60mm x 30mm)
Serie Bx: Tubo de Inox de 1/2" (31,75 mm x 27,5 mm)

GENERAL FEATURES

Configuration

Serie Ax : Stainless steel tube 5/8" (60mm x 30mm)
Serie Bx: Stainless steel tube 1/2" (31,75 mm x 27,5 mm)

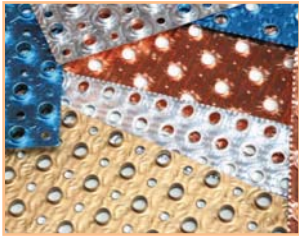
CONSTRUCCIÓN - CONSTRUCTION

Tubos:

Tubos de Acero inoxidable Aisi-316 o 304 especialmente fabricado para la construcción de baterías de espesores 0,5mm y 1mm.

Tubes:

Stainless steel tube AISI-316 or 304, specially manufactured for the coil's construction with thickness from 0,5mm to 1mm.



Aletas:

Aletas coarrugadas con collarín de autoseparación, que cubre la superficie del tubo maximizando el intercambio térmico y ajustando la separación de aleta (desde 1,8mm a 12 mm). Se puede fabricar en aluminio, aluminio prelacado, cobre o acero inoxidable. A cualquiera de estos materiales se puede aplicar el tratamiento Bronz-Glow especialmente diseñado para ambientes corrosivos.

Fins:

Corrugated fins with auto-separation collar, covering all the tube surface maximising the global inter change and adjusting the fin's spacing (from 1,8mm to 12mm) . These can be manufactured in aluminium, pre-coated aluminium, copper or stainless steel. All these materials can be coated

by the Bronz-Glow treatment for corrosive ambient.

Bastidor:

Fabricados en acero galvanizado, aluminio o acero inoxidable. La estructura está remachada totalmente entre bastidores y largueros lo que le confiere a la batería gran rigidez. Las perforaciones para el alojamiento de los tubos cuentan con collarines de protección para evitar roturas.



Casing:

This is built from galvanized steel, aluminium or stainless steel. The structure is totally riveted between the frames, top and bottom sides, this gives a rigid and compact coil. The perforations for the accommodation tubes are with protection collars for avoiding fractures.

Colectores:

Construidos totalmente en acero inoxidable. En baterías evaporadoras la distribución venturi y los capilares también en inox.



Soldadura:

TIG orbital automático sin aportación de material que garantiza la estanqueidad del circuito y la perfecta soldadura.



Welding:

Automatic TIG orbital system, without any material addition; this guarantee the circuit hold back and the perfect welding.



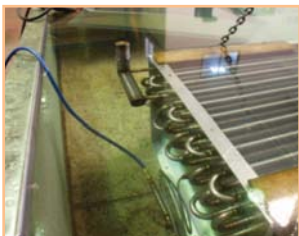
Headers:

The headers are manufactured totally in stainless steel. For direct expansion coils, the distributors and capillary are also in stainless steel.

Prueba:

Todas nuestras baterías son sometidas a una prueba de estanqueidad, inyectándolas aire comprimido seco a una presión de hasta 38 Kg/cm2 y sumergiéndolas en un tanque de agua para verificar que no tienen fugas. Todas las baterías evaporadoras y condensadoras van cargadas de presión y provistas de un obús para su verificación en la recepción.

Un sello de calidad certifica la prueba y estanqueidad de cada una de las baterías y permite la perfecta trazabilidad del producto al asignarle un numero de referencia y fabricación.



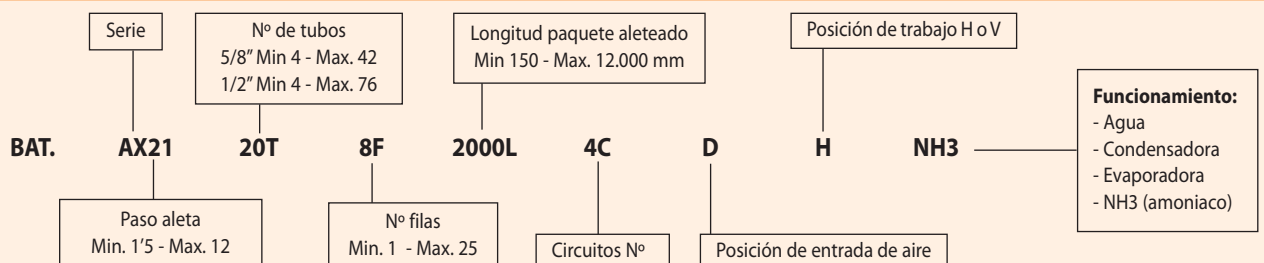
Test:

The pressure testing is made to all coils, with dried air at 38Kg/cm2 and submerged in a water tank to verify the no presence of leakages. All coils evaporators and condensers are charged with pressure and provided with a shell for verifying in the reception.

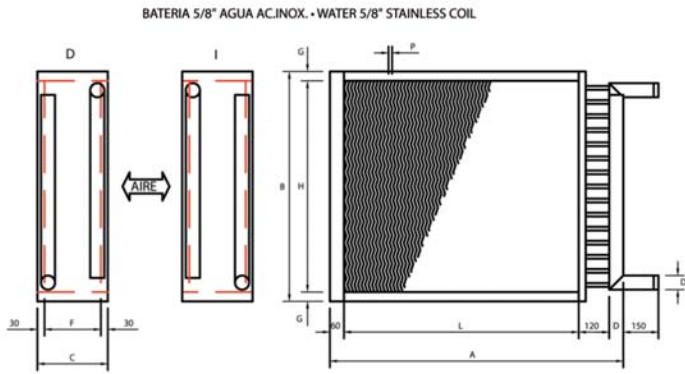
A quality stamp certify the test and hold back of each coil and allow the perfect draw up of the product assigned the reference and manufacturing number.

Descripción de una batería

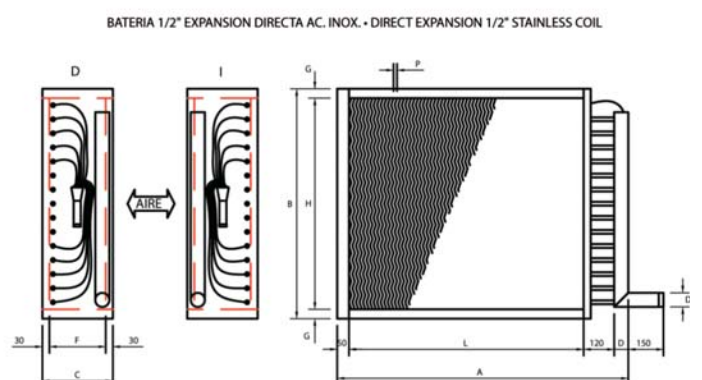
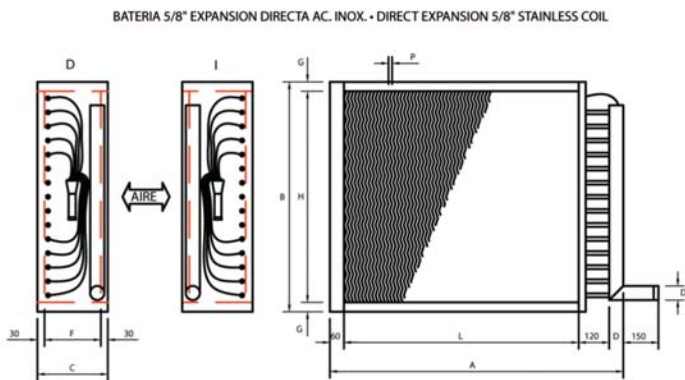
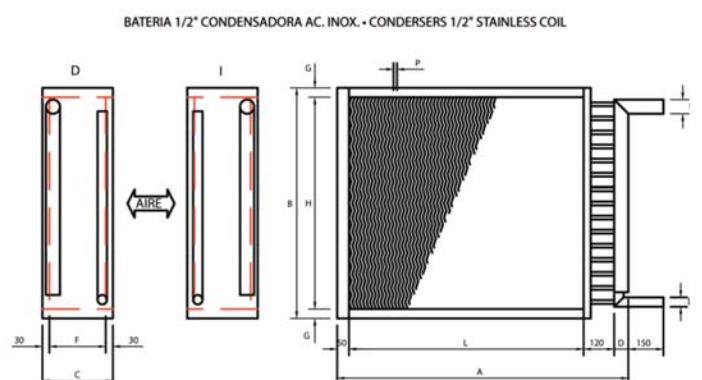
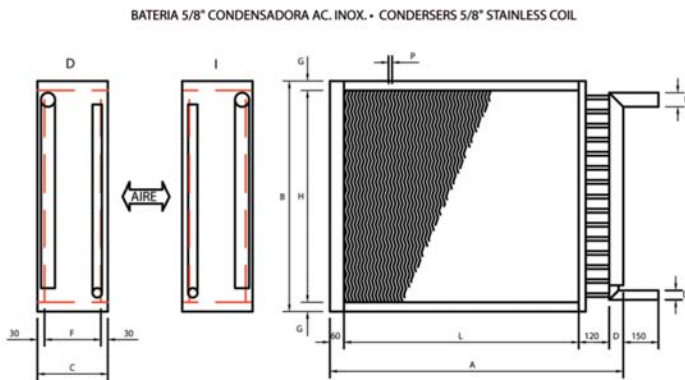
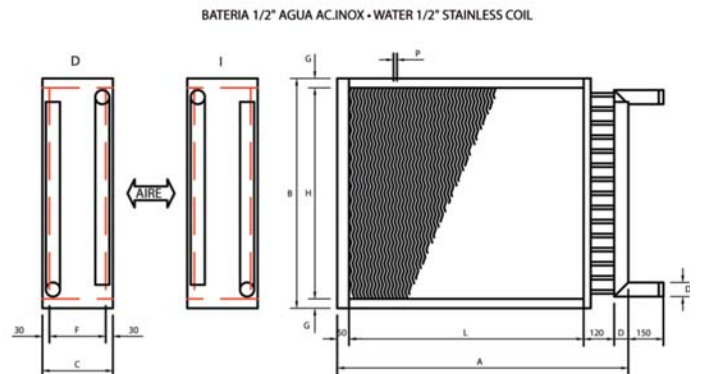
Ejemplo:



SERIE AX



SERIE BX

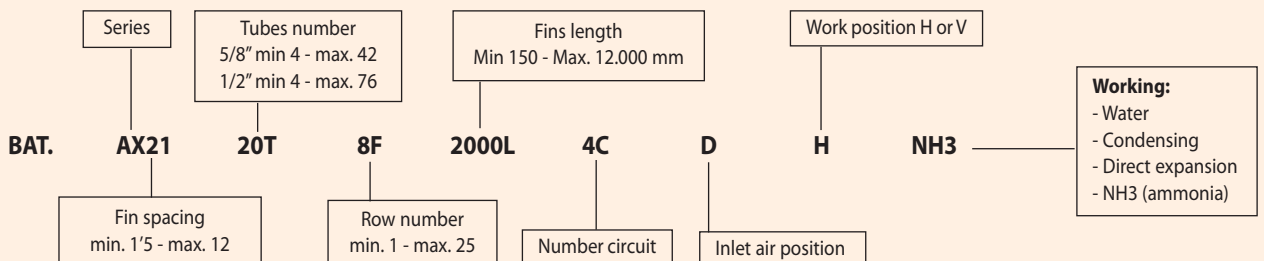


COTA A ±10

COTA A ±10

Coil's description

Example:





INTERSAM, S.L.
C/ Cadmio, 12 – 28500 ARGANDA DEL REY (MADRID)
Tfno: 91 875 74 90 - Fax: 91 875 74 94 - www.intersam.es